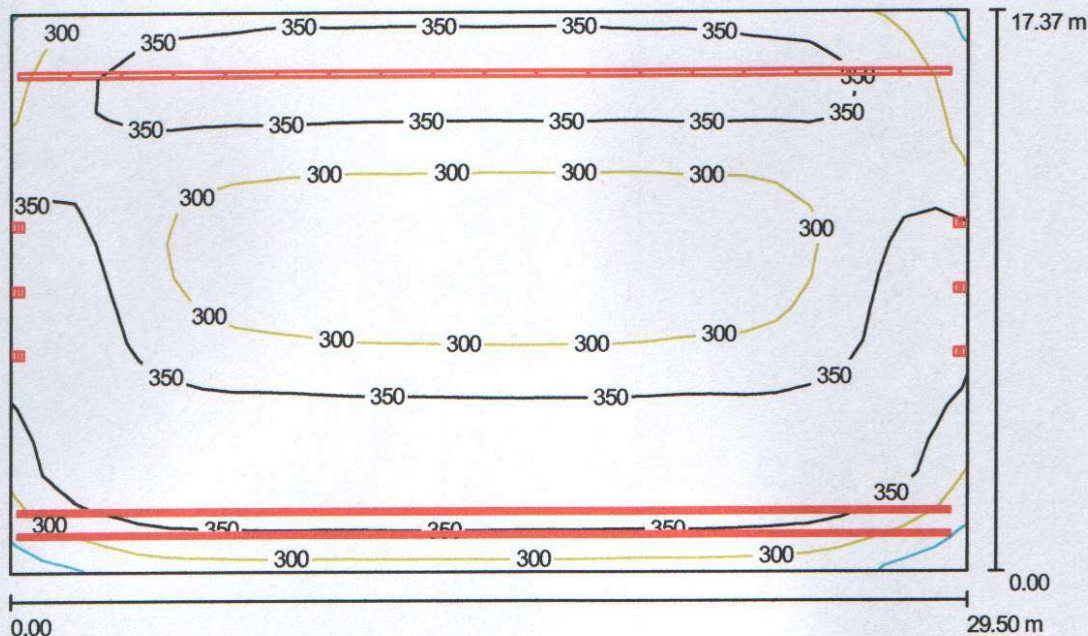


ES-SYSTEM S.A. Oddział Śląsk

ul. Wincentego Pola 16
44-100 GliwiceEdytor Małgorzata Waltar
Telefon (032) 339 31 09
faks (032) 339 31 55
e-Mail mwaltar@essystem.pl**Basen 3 rzędy SDS / Podsumowanie**

Wysokość pomieszczenia: 8.620 m, Współczynnik konserwacji: 0.77

Wartości Lux, Skala 1:224

Powierzchnia	ρ [%]	E_m [lx]	E_{min} [lx]	E_{max} [lx]	E_{min} / E_m
Płaszczyzna pracy	/	336	238	418	0.71
Podłoga	10	337	225	423	0.67
Ściany (4)	50	241	141	792	/

Płaszczyzna pracy:Wysokość: 0.000 m
Siatka: 30 x 17 Punkty
Margines: 0.000 m**Wykaz opraw**

Nr.	Ilość	Etykieta (Czynnik korekcyjny)	Φ [lm]	P [W]
1	54	ESSystem 7071 SDS 258 EVG (1.000)	10400	118.0
2	6	OxyTech Srl 4256 TRIANGOLO ALL. DIAMOND ME 150W (1.000)	10500	150.0

W sumie: 624600 7272.0

Specyfikacja mocy przyłączeniowej: $14.19 \text{ W/m}^2 = 4.23 \text{ W/m}^2/100 \text{ lx}$ (Powierzchnia podstawowa: 512.41 m^2)